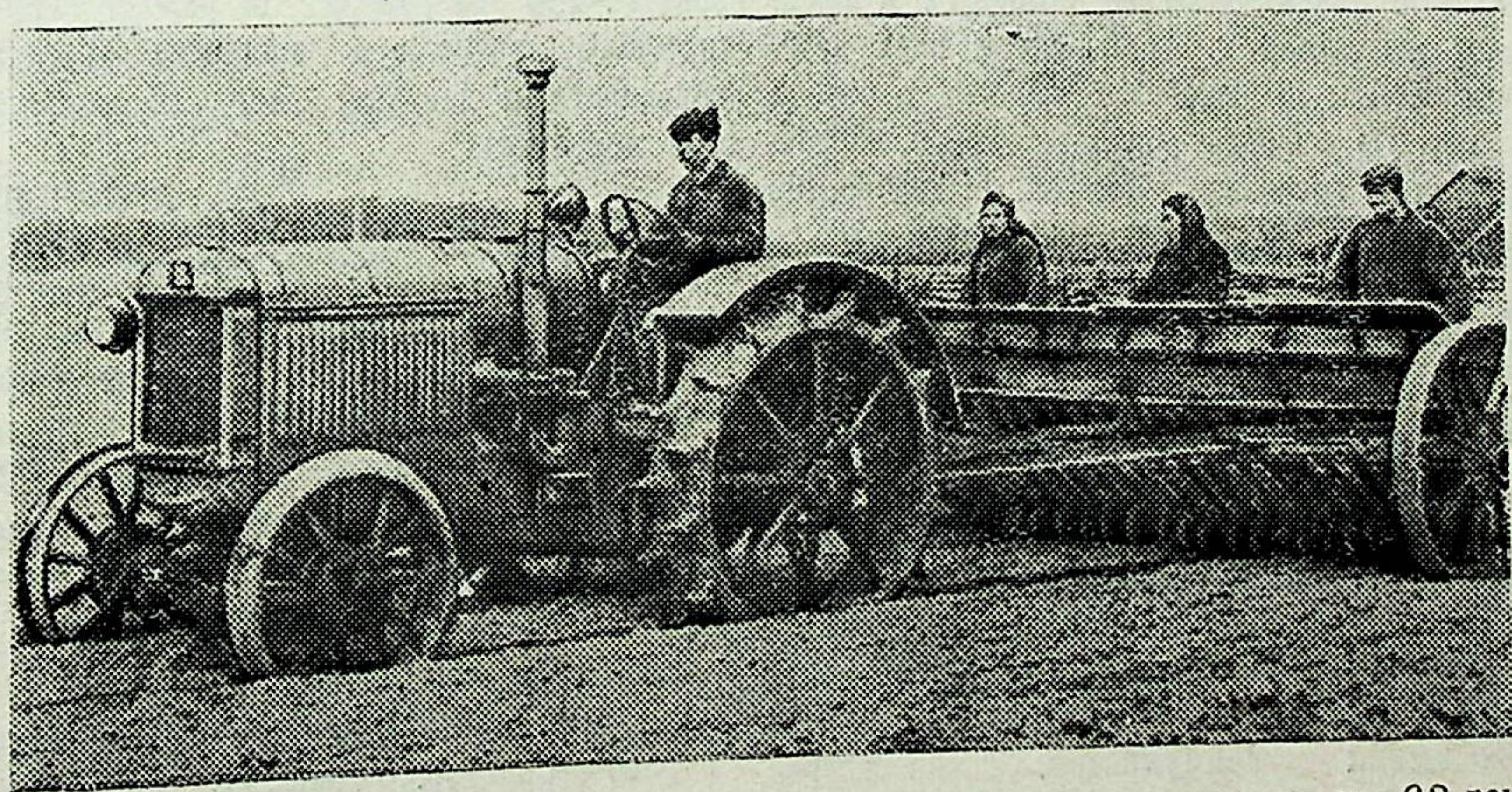


## Благоустройство поселка Верей

На Верее ремонтируются дороги, тротуары, переходные мосты. Заканчивается строительство новой аптеки. К учебному году будет сдана в эксплуатацию семилетняя школа с хорошо оборудованными классами.

Благоустраиваются и другие поселки — Первые Дрогали и Первомайский. На Пер-

вомайском поселке, например, недавно сдан в эксплуатацию новый восьмиквартирный дом. Он заселен торфяницами из бригад сушильщиц Бирюковой и Окуневой. Капитально отремонтирован красный уголок на 250 мест, где для торфяников демонстрируются кинокартины, открыта библиотека.



С помощью МТС Губинский колхоз выполнил план сева овса на 63 гектарах до 1 мая и приступил к севу других зерновых и бобовых культур. На снимке: момент сева тракторной сеялкой Губинской МТС. Фото И. Хромова.